



## Etude d'opportunité équipements dédiés à l'enfance et la petite enfance



Noyal Châtillon  
sur Seiche  
(35)

**Maître d'ouvrage :** Commune de Noyal Châtillon sur Seiche

**Mission :**

- Analyse de l'existant et diagnostic
- Analyse démographique et projections
- Dimensionnement et capacités d'accueil
- Organisation des différents équipements

**Avancement :** finalisée 2020

**Coordonnées du maître d'ouvrage :**  
Mme Nathalie CHOTARD  
Directrice de l'Aménagement Urbain  
Tél. 02 99 05 20 08 / 06 35 83 93 86

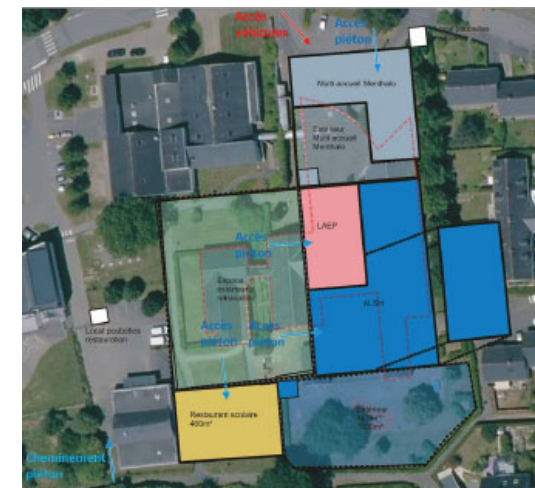
**objectifs de la mission**

Les nouveaux logements du secteur de l'Isle et du centre ville accueillent aujourd'hui de jeunes ménages dont les enfants fréquentent les équipements communaux : écoles, accueils de Loisirs, espace jeux et LAEP, multi-accueil, restaurant scolaire, locaux périscolaires... Ceux-ci localisés principalement dans le pôle petite enfance de la Marelle peinent à répondre aux besoins des enfants et de leurs encadrants. Cet équipement, restructuré en 2013 suite au rapprochement maternelle/élémentaire au GS du Chat Perché, ne peut plus répondre à ses missions compte tenu des demandes d'accueil et de prise en charge croissantes. Aujourd'hui, un état des lieux est nécessaire afin de pouvoir se projeter sur des perspectives d'accueil des enfants, correspondant d'une part aux **attentes qualitatives des nouveaux habitants**, et d'autre part aux **préconisations du Conseil Départemental (DRDJSCS)**.

L'étude doit interroger des champs pluriels :

- Projections démographiques au regard de la programmation en logement, de leur typologie, de la taille des ménages,
- Etude des capacités d'adaptation de mutation des équipements utilisés,
- Organisation attendue en fonction des proximités souhaitées et des mutualisations envisagées,
- Foncier mobilisable pour la création d'équipement neuf ou d'extensions le cas échéant.

L'objectif étant de permettre aux élus d'opérer un choix éclairé quant-à la programmation de travaux à envisager pour continuer à offrir aux habitants une réelle qualité de service pour les enfants et leurs familles.



« Le cabinet a pleinement répondu aux attentes de l'étude. Il a fait preuve d'une capacité d'écoute et a su accompagner les élus sur ce temps stratégique de définition des politiques sectorielles. Le partenariat a été constructif avec un bon relationnel. »  
Nathalie CHOTARD, Responsable du pôle aménagement et cadre de vie  
☎ 02 99 05 20 08  
nathalie.chotard@ville-noyal-chatillon.fr