



# Accompagnement à la rédaction du Schéma Pluriannuels de Stratégie Immobilière (SPSI) du CROUS de Bretagne



11 sites en Bretagne

**Maître d'ouvrage :** CROUS Région Bretagne

**Mission :**

- Etudes préalables
- Document SPSI

**Avancement :** Finalisée 2020

**Coordonnées du maître d'ouvrage :**

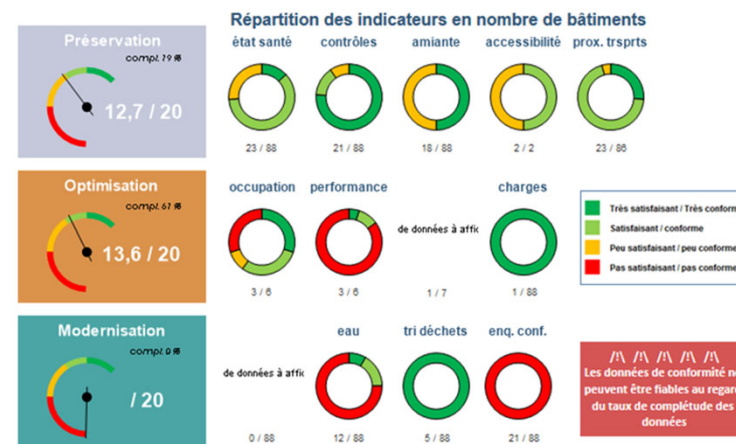
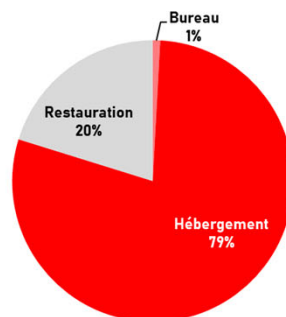
Mr Pascal GUERGNON  
 Directeur du service Patrimoine Immobilier  
 Tél. 02 99 84 30 83  
 Pascal.guernon@crous-rennes.fr

**objectifs de la mission**

Le SPSI est un document déjà formaté initié par la Direction Générale des Finances Publiques et doit respecter un cadre bien défini et structuré constitué d'une **partie diagnostic** (immobilier, financier, humains) et une **partie stratégique** (patrimoniale, intervention projeté, montage des projets immobiliers).

Ce document présente les 11 sites gérés par le CROUS en Bretagne (Rennes Centre, Rennes Ouest, Rennes Est, Bruz, Saint-Malo, Saint-Brieuc, Lannion, Brest, Quimper, Lorient, Vannes) et décline pour chaque site les bâtiments de restauration, d'hébergement et de services (soit environ 80 équipements).

**Repartition de la surface SHON**  
 concernant le parc bureau, restauration et



**Répartition des lits par villes en 2018**

