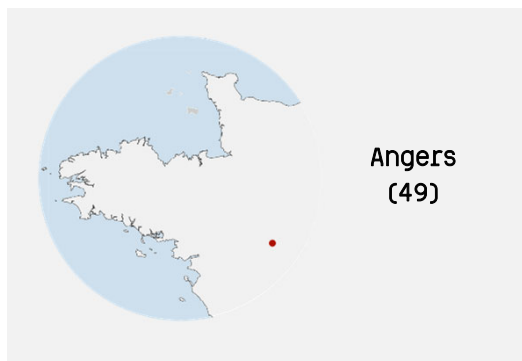




Programmation rénovation de la résidence Cézembre à l'INSA



Angers
(49)

Maître d'ouvrage : Région des Pays de la Loire

Mission :

- Préprogramme fonctionnel
- Programme fonctionnel environnemental et technique
- Assistance au choix du maître d'œuvre
- Suivi études de conception

Avancement : En cours

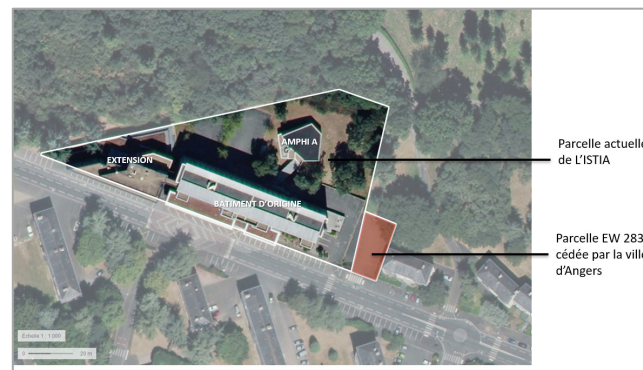
Coordonnées du maître d'ouvrage :

Mme Nadine BOUYER
 Responsable du Pôle de Développement des Opérations Immobilières
 Tél : 02.28.20.57.86
 nadine.bouyer@paysdelaloire.fr

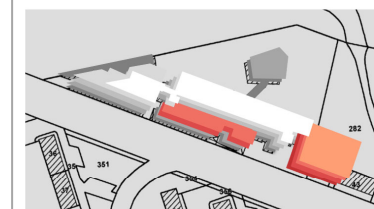
objectifs de la mission

Afin de gagner en lisibilité, de fédérer une coopération effective entre étudiants et enseignants et de rationaliser ses locaux, l'Université souhaite rassembler l'ISSBA, l'IMIS sur le site de l'ISTIA. Dans cet objectif, elle souhaite réaliser un état des besoins pour chaque entité dans l'esprit d'un regroupement (schéma directeur d'aménagement phasé) et établir un programme relatif à la construction d'une extension neuve devant répondre aux besoins de locaux supplémentaires. Ce programme doit en outre prendre en compte les attendus pédagogiques de demain ainsi que les effectifs prévisibles à courts, et moyens termes.

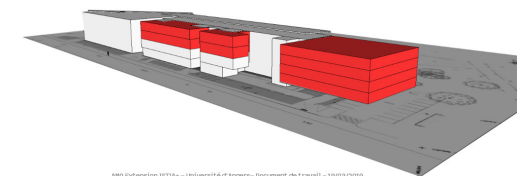
Concertation avec les référents des 3 écoles (atelier et table ronde) et analyse fine du fonctionnement actuel de chaque entité sont réalisés afin d'aboutir à un schéma directeur d'aménagement puis à un programme de construction correspondant à l'engagement du CPER.



T scénario 3 - Conservation le stationnement Est



- 4 niveaux superposés auraient une surface totale de 2360 m² S.P.
 - (besoins annoncés 2514 m² S.U, soit environ 3268 m² S.P.)
 - 2 niveaux en extension sur la façade principale, grâce auxquels on obtient 536m² SU
- Soit un total de 2351m² SU d'extension



MPD Extension ISTIA - Université d'Angers - document de travail - 14/03/2019