



## Program mation extension ISTIA+



Angers  
(49)

**Maître d'ouvrage :** Région des Pays de la Loire

### Mission :

- Préprogramme fonctionnel
- Programme fonctionnel environnemental et technique
- Assistance au choix du maître d'œuvre
- Suivi études de conception

**Avancement :** Finalisé 2024

**Surfaces :** 1 700 m<sup>2</sup> SU

**Montant des travaux :** 8,9 M€ HT

**Architecte :** cabinet Barré-Lambot

### Coordonnées du maître d'ouvrage :

Mme Nadine BOUYER  
Responsable du Pôle de  
Développement des Opérations  
Immobilières  
Tél : 02.28.20.57.86  
nadine.bouyer@paysdelaloire.fr

### objectifs de la mission

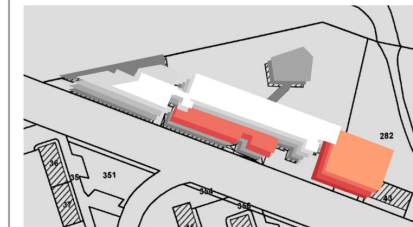
Afin de gagner en lisibilité, de fédérer une coopération effective entre étudiants et enseignants et de rationaliser ses locaux, l'Université souhaite rassembler l'ISSBA, l'IMIS sur le site de l'ISTIA. Dans cet objectif, elle souhaite réaliser un état des besoins pour chaque entité dans l'esprit d'un regroupement (schéma directeur d'aménagement phasé) et établir un programme relatif à la construction d'une extension neuve devant répondre aux besoins de locaux supplémentaires. Ce programme doit en outre prendre en compte les attendus pédagogiques de demain ainsi que les effectifs prévisibles à courts, et moyens termes.

Concertation avec les référents des 3 écoles (atelier et table ronde) et analyse fine du fonctionnement actuel de chaque entité sont réalisés afin d'aboutir à un schéma directeur d'aménagement puis à un programme de construction correspondant à l'engagement du CPER.



Source : cabinet Barré-Lambot

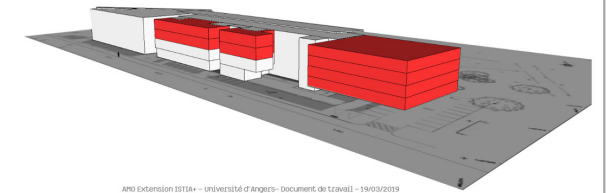
### Scénario 3 - Conservation le stationnement EST



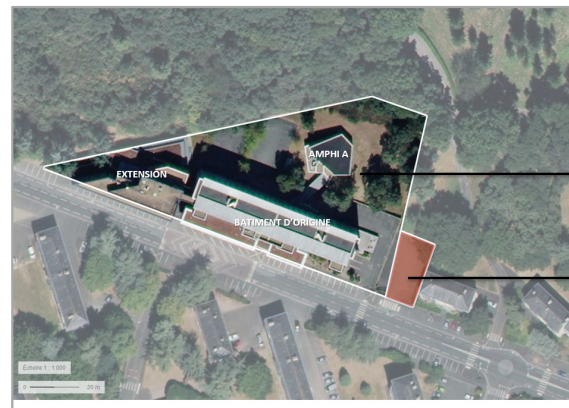
- 4 niveaux superposés auraient une surface totale de 2360 m<sup>2</sup> S.P. ( besoins annoncés 2514 m<sup>2</sup> S.U, soit environ 3268 m<sup>2</sup> S.P.)

- 2 niveaux en extension sur la façade principale, grâce auxquels on obtient 536m<sup>2</sup> SU

→ Soit un total de 2351m<sup>2</sup> SU d'extension



AMO Extension ISTIA+ - Université d'Angers - Document de travail - 19/03/2019



Parcelle actuelle de l'ISTIA

Parcelle EW 283 cédée par la ville d'Angers