



Etude de faisabilité et de programmation pour la rénovation - densification des résidences universitaires Berlioz et Casterneau



Nantes
(44)

Maître d'ouvrage CROUS NANTES

Mission :

- Etat des lieux
- Faisabilité
- Scénarios
- Programme
- AMO concours sur esquisse
- Assistance au choix SPS et CT
- Assistanes aux phases ESQ, APS et APD, PC, PRO/DCE

Avancement : En cours

Coordonnées du maître d'ouvrage :

Mr Rémi BONASSO

Directeur de l'immobilier

Crous de Nantes Pays de la Loire

Direction de l'immobilier

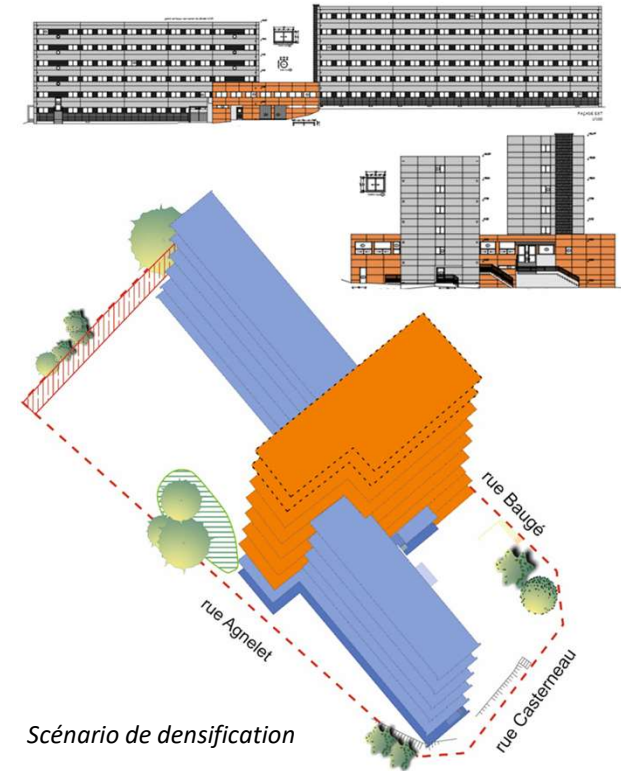
Tél : 02 28 07 13 93 / 06 30 41 17 82

remi.bonasso@crous-nantes.fr

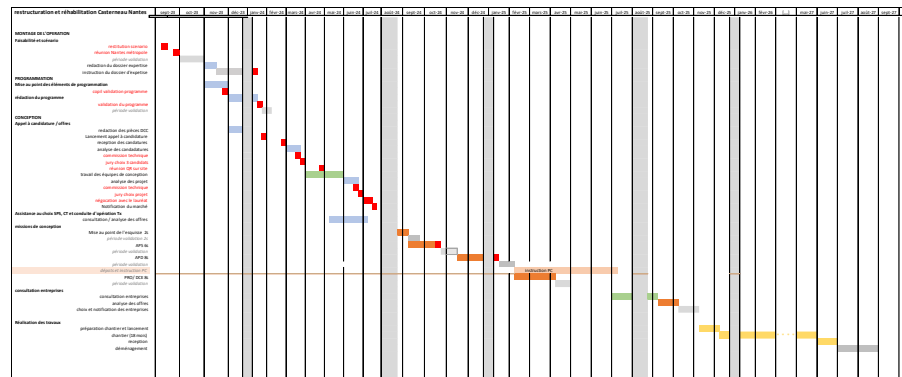
objectifs de la mission

Etude de densification des parcelles concernées afin d'augmenter la capacité d'hébergement des cités universitaires, et proposer les services d'accompagnement aux étudiants. Une attention particulière est portée à la composition urbaine :
-**relation avec l'environnement** : préservation des sujets végétaux et notamment de l'EBC, droit à construire, réglementation urbaine, gabarit cohérent avec le site élargi, dialogue avec les cheminements et les prospects...

-**relation avec le bâti existant** sur le site afin de ne pas dégradé l'accès à la lumière naturelle, l'ensoleillement ou encore l'intimité qui pourrait être mise à mal pas des co-visibilités entre logements. Accompagnement à la procédure de choix des futurs concepteurs.



Scénario de densification



Rétroplanning