



# Révision du PLH – accompagnement à la mise en œuvre de la réforme des attributions du logement locatif social



Vitré  
Communauté

**Maître d'ouvrage :** Vitré Communauté

**Avancement :** Finalisée 2024

**Mission :**

- Diagnostic
- Stratégie opérationnelle
- Programme d'actions
- Accompagnement à l'approbation

**Partenaire :**

- Novascopia

**Coordonnées du maître d'ouvrage :**

Vitré Communauté  
Tél. 02 99 74 52 61

objectifs de la mission

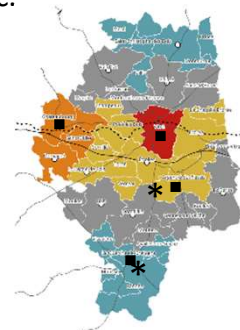
Vitré Communauté a déjà mis en place deux Programmes Locaux de l'Habitat et dispose de ce fait d'une expérience développée dans la mise en œuvre d'une politique locale de l'habitat.

L'existence de longue date d'une politique de l'habitat mise en œuvre par Vitré Communauté est un élément essentiel à prendre en compte dans la méthodologie de la démarche de révision.

Il s'agit dans la révision du PLH de :

- Conforter les acquis et les valoriser.
- Tirer les enseignements des échecs ou limites des précédents PLH dans une logique d'amélioration de l'action conduite.
- « D'aller plus loin » sur les volets insuffisamment investis ou qui renvoient à des enjeux et besoins émergents

La révision du PLH doit permettre de revisiter la stratégie de Vitré Communauté en matière d'habitat, en tenant compte du bilan quantitatif et qualitatif de la mise en œuvre du 2ème PLH, du renouvellement récent des équipes d'élus locaux et des enjeux mis en évidence au travers du diagnostic.

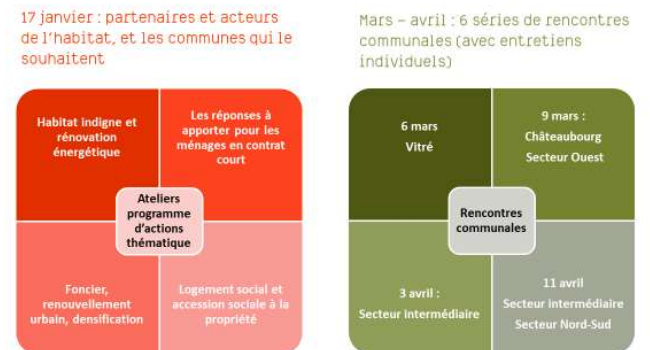


Deux documents complémentaires et stratégiques : les piliers d'une politique locale de l'habitat



CÉRUR\_ Elaboration du Programme Local de l'Habitat - Vitré Communauté - Réunion de Lancement - 20 janvier 2022 groupeflex\_

Phase 3 : un programme d'actions nourri par de nombreux ateliers et rencontres



CÉRUR\_ Elaboration du Programme Local de l'Habitat Vitré Communauté - Conseil d'Agglomération - 4 juillet 2021 groupeflex\_