



Faisabilité et programmation pour la réhabilitation du bâtiment Galerie Saumuroise



Saumur
(49)

Maître d'ouvrage : ALTER

Mission :

- Diagnostic et définition des besoins
- Faisabilité et pré-programme
- Programme technique détaillé

Avancement : En cours

Partenaires :

- Aerius
- Forces & Appuis

Coordonnées du maître d'ouvrage :

Monsieur Xavier SUIRE
 Responsable d'opérations Superstructures
 Tél . 06 72 41 66 20
 x.suire@anjouloireterritoire.fr

objectifs de la mission

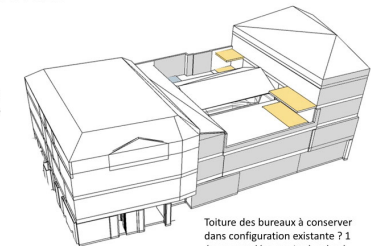
Situées en plein centre de Saumur sur un axe commercial dynamique, la rue Franklin Roosevelt, le bâtiment des Galeries Saumuroises est inoccupé depuis plusieurs années. Seules deux cellules commerciales au rdc animent ce lieu qui fut dans les années 50 un temple du commerce. Ce bâtiment du début du XXème siècle présente un intérêt patrimonial réel. Développant 3 600 m² de plancher sur 5 niveaux plus un sous-sol partiel, il représente une vraie opportunité pour dynamiser le centre-ville, créer des animations et fixer des usages multiples.

L'objet de l'étude est de croiser le potentiel du bâtiment avec les besoins énoncés pour vérifier la faisabilité de l'opération de réhabilitation des Galeries Saumuroises.

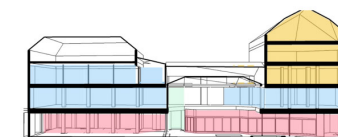


SC 1 - habitat Ave Roosevelt

- Une réponse aux différents preneurs identifiés,
- Habitat : 9 logements suivant typologie souhaitée, 6 traversants, 4 dotés de terrasses généreuses. Absence de stationnement, offre de caves possible mais déportée
- Formation : réponse en terme de surfaces mais beaucoup de salles ou d'espaces en second jour.
- Tertiaire : réponse en terme de surface mais visibilité à soigner particulièrement. (des espaces recevant du public au rdc?)



Toiture des bureaux à conserver dans configuration existante ? 1 étage supplémentaire à créer à vocation tertiaire ?



	Scénario 1 : Surface de plancher					total
	Sous sol	r0c	R+1	R+2	R+3	
Commerces	114	803				3017
Habitat		8		201	210	196
Tertiaire				458		458
Formation		30	868			998
Stockage		652				652
total SP par niveaux	766	941	868	659	210	3640