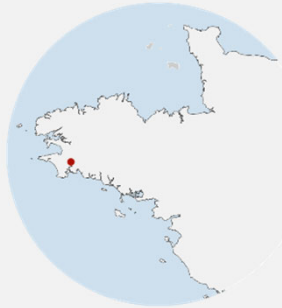


Etude de stratégie et de programmation urbaine pour la requalification des halles Saint François



Quimper
(29)

Maître d'ouvrage : Ville de Quimper

Mission :

- Etat des lieux, diagnostic sociologique, historique, urbain et techniques
- Prospective, scénarios, préconisations
- Programme d'aménagement

Avancement : En cours

Partenaires :

- Servacad
- TCE

Coordonnées du maître d'ouvrage :

Mme Valérie HUET MORINIÈRE
Chargée de du centre-ville, du patrimoine et de la végétalisation
Tél . 02 97 02 22 34 / 06 32 65 63 17
valerie.huet-morinierec@quimper.bzh

objectifs de la mission

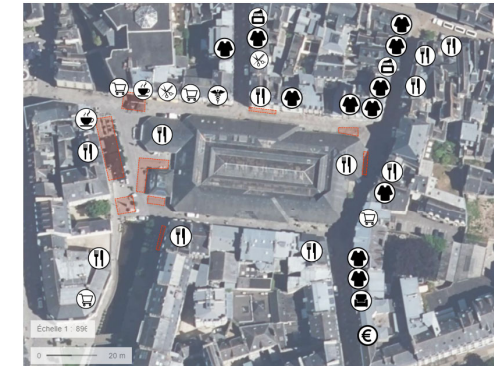
Le projet de retrouver une « place Saint-François » répond tout à fait au programme «action cœur de ville» pour lequel la Ville de Quimper a conventionné. Il englobe plusieurs enjeux politiques stratégiques forts pour faire évoluer le centre-ville :

- Formes urbaines, espaces publics, paysage et patrimoine
- Développement économique et commercial
- Accessibilité et mobilité

Ce projet urbain fort porté par la Ville doit trouver un sens et faire écho aux attentes et envies de la population, aux pratiques actuelles et à venir, à une projection de ville du futur désirable pour Quimper. Il doit aussi être compatible avec les contraintes patrimoniales et techniques du site et intégrer les évolutions urbaines à terme liées à la requalification de la galerie Kéréon, un des projets les plus emblématiques du programme « actions cœur de ville ».

Cette étude lancée par la Ville de Quimper est réalisée selon **une démarche prospective globale** qui intègre par le biais **d'outil participatifs** les différents acteurs du projet et doit déboucher sur des **préconisations de programmation, base du futur projet urbain.**

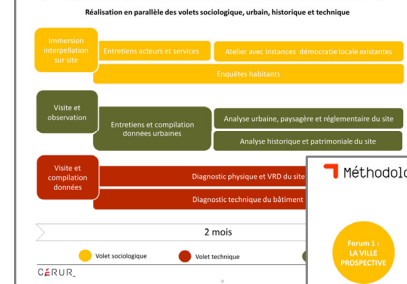
Une place touristique et commerciale



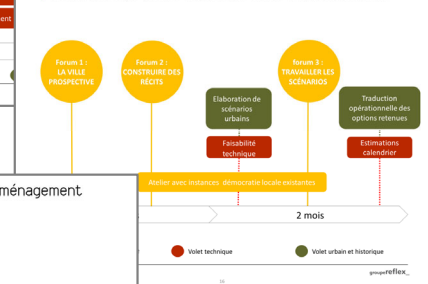
La place des Halles Saint-François est au cœur du centre historique de Quimper. Elle est entourée de rues commerçantes (habillement, cosmétique, mobilier, produits locaux, supermarchés, ...) et aussi de cafés et restaurants dont les terrasses occupent et animent l'espace public.

CÉRUR, TCE, Servacad Diagnostic urbain - Requalification des Halles St François à Quimper - Février 2024 groupeReflex_

Méthodologie phase 1 : Etat des lieux et diagnostic



Méthodologie phase 2 : prospective et propositions



Méthodologie phase 3 : programme aménagement

